

MODELLI DISPONIBILI

Articolo	Descrizione	Alimentazione
CE70H3DP	Idraulica 3 rulli trascinatori basculante	Trifase
CE70H3DPNC2	Idraulica 3 rulli trascinatori velocità variabile - 4 inverter basculante	Trifase
CE70H3DPCNC3	Idraulica 3 rulli trascinatori e raddrizzatori laterali	Trifase

CARATTERISTICHE

- Diametro alberi 70 mm
- Alta ripetibilità
- Struttura in ghisa sferoidale
- Possibilità di imboccatura del materiale da entrambi i lati
- Alberi in acciaio legato ad alta resistenza con filettatura per permettere la regolazione micrometrica dei rulli
- A richiesta supporto irrigidimento per rullo centrale
- Curvatura simmetrica ed asimmetrica grazie al movimento indipendente degli alberi
- Movimento indipendente degli assi dei rulli inferiori riducono scarti di lavorazione (tratti retti ridotti)
- Controllo touch screen con possibilità di memorizzazione su USB
- Controllo remoto a bassa tensione e dispositivo joystick "uomo morto"
- Set utensili universali inclusi

CE70H3DPCNC3

Munito di controlli CNC tra i più potenti della classe, dotati di sistemi

- touch screen da 10" con grafica ad alta definizione, con tutte le prestazioni e algoritmi sofisticati in un CNC di alto livello e facile da usare, per sfruttare al meglio le potenzialità della macchina
- Display touch screen a colori da 10" (1024 x 600 pixel di risoluzione)
- 128 MB di disco in silicio
- visualizzazione grafica 2D
- 2 porta seriale RS232
- 1 porta CAN con connettore a 9 pin SUBD f
- 1 porta Ethernet 10/100 Mbit (connessione LAN)
- 1 porta VGA per il collegamento del monitor esterno
- 2 porte USB (2,0)

Per raggiungere obiettivi in termini di precisione, il nostro controllo è munito di un database dove vengono registrati e sviluppati calcoli matematici in riferimento a ciò che è stato programmato, e il risultato della lavorazione.

MODELS AVAILABLE

Article	Description	Tension
CE70H3DP	Hydraulic 3drive rolls bouble pinch	Three phase
CE70H3DPNC2	Hydraulic 3drive rolls variable speed 4 inverter double pinch	Three phase
CE70H3DPCNC3	Hydraulic 3drive rolls and side pressure rolls	Three phase

FEATURES

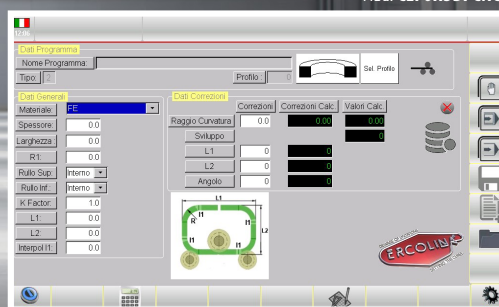
- Shafts diameter 70 mm
- High repeatability
- Spheroidal cast iron structure
- Possibility of mouting the material from both sides
- High-strength alloy steel shafts with threading to allow micrometric adjustment of the rollers
- Upon request stiffening support for central roller
- Symmetrical and asymmetrical bending due to independent shaft movement
- Independent movement of the lower roller axes reduces machining waste (reduced straight sections)
- Touch screen control with USB storage capability
- Low voltage remote control and dead man joystick device
- Universal tool set included

CE70H3DPCNC3

Equipped with some of the most powerful CNC controls in its class, equipped with systems

- 10" touch screen with high definition graphics, with all the performance and sophisticated algorithms in a high level and easy to use CNC, to make the most of the machine's potential
- 10" colour touch screen display (1024 x 600 pixel resolution)
- 128 MB silicon disk
- 2D graphic display
- 2 RS232 serial port
- 1 CAN port with 9-pin SUBD f connector
- 1 Ethernet port 10/100 Mbit (LAN connection)
- 1 VGA port for external monitor connection
- 2 USB ports (2.0)


To achieve objectives in terms of precision, our control is equipped with a database where mathematical calculations are recorded and developed with reference to what has been programmed, and the result of the machining.



DATI TECNICI / TECHNICAL DATA

Diametro alberi / Roll Shaft Diameter	70 mm
Diam. standard rulli lavoro / Standard Roll Diameter	260 mm
Corsa max rullo di spinta / Max Center Roll Stroke	No
Velocità alberi / Roll Shaft Speed	4,8/3 rpm
N. rulli trascinatori indipend. / Independent Drive Rolls	3 lisci / smooth
Voltaggio / Voltage	220/380/440/480 V
Motori / Motors	3 x 1,1 kW
Motore centralina oleodinamica / Hydraulic Motor Power	2 kW
Corpo macchina / Machine Mainframe	Ghisa / Cast Iron GS500
Spinta pistone / Piston Force	2 x 70 000 N
Piano lavoro macchina/ Machine Operating Position	Orizzontale e Verticale / Horizontal and Vertical
Regolaz. rullo superiore / Setting of the upper roll	Idraulica / Hydraulic
Display	Touch Screen
Mobile base / Machine Body Construction	Acciaio Elettrosaldato / Welded Steel
N. programmi memorizzabili / Number of Programs	8
Controllo elettr. a pedale / Electric foot Pedal control	Si / Yes
Dimensioni / Dimensions LxLxH	900 x 1380 x 1200 mm
Peso / Weight	1600 Kg

CAPACITÀ MASSIMA / MAXIMUM CAPACITY

CAPACITÀ MASSIMA / MAXIMUM CAPACITY				Dimens. (mm)	Ø min. (mm)	Utensili Tools
	3" Gas x 6	600	RT+TI	140 x 30	350	SR+TI
	100 x 4	600	RT+TI	80 x 80 x 12	800	RS+TI
	80 x 80 x 3,2	1200	RS+TI	80 x 80 x 12	1000	RS+RA
	100 x 50 x 3,2	1000	RS+SR+TI	120 x 880 x 10	600	RS+TI
	120 x 60 x 5	1200	SR+TI	100 x 80 x 9	800	RS+SR+TI
	100 x 50 x 3,2	1200	SR	UPN 160 x 65	800	SR+TI
	120 x 60 x 3	1200	SR	UPN 160 x 65	800	SR+TI
	60	300	RT+TI	-	-	-
	50 x 50	300	RS+TI	-	-	-
	60 x 60	500	SR+TI	IPN/IPE 140	1200	SR+TI
	100 x 12	800	RS+TI	HEA 100	1200	SR+TI

SR: terna rulli applicazioni speciali / special roll or spacers set
 TI: tirante irrigidimento / straightening tie bar
 RA: raddrizzatori ala interna / anti-twist device for "leg in" profile

RS: terna rulli standard (dotazione) / standard rolls set (included)
 RT: terna rulli tubi e barre / rolls set for tubes and bars